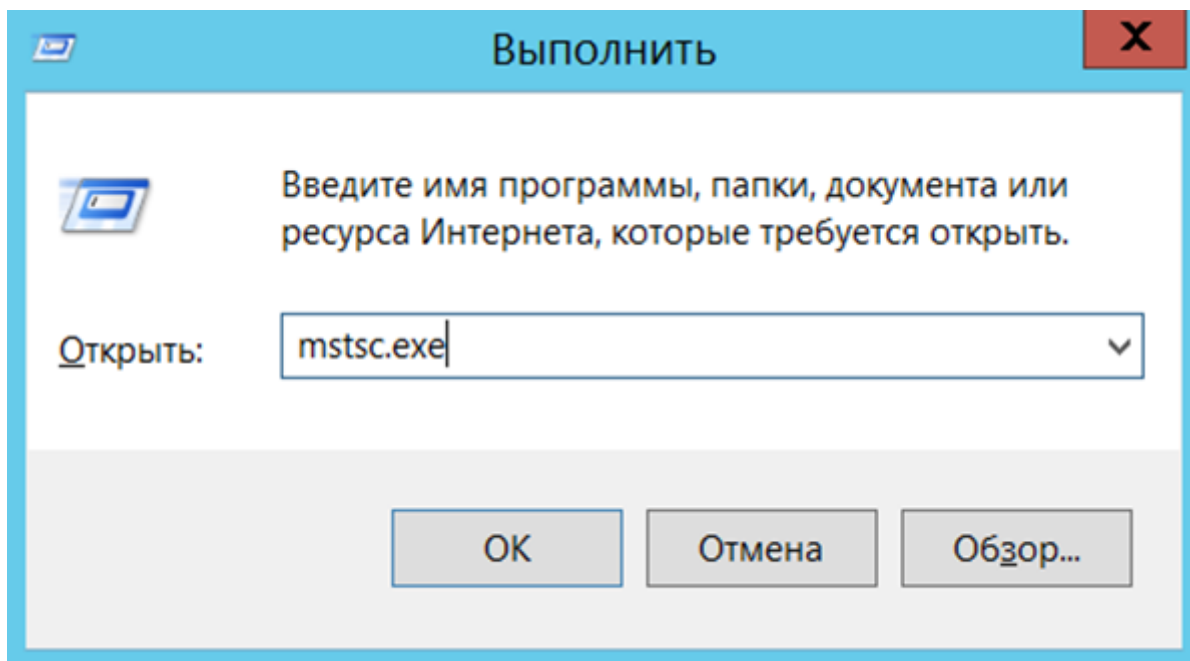


# Инструкция по подключению к серверу

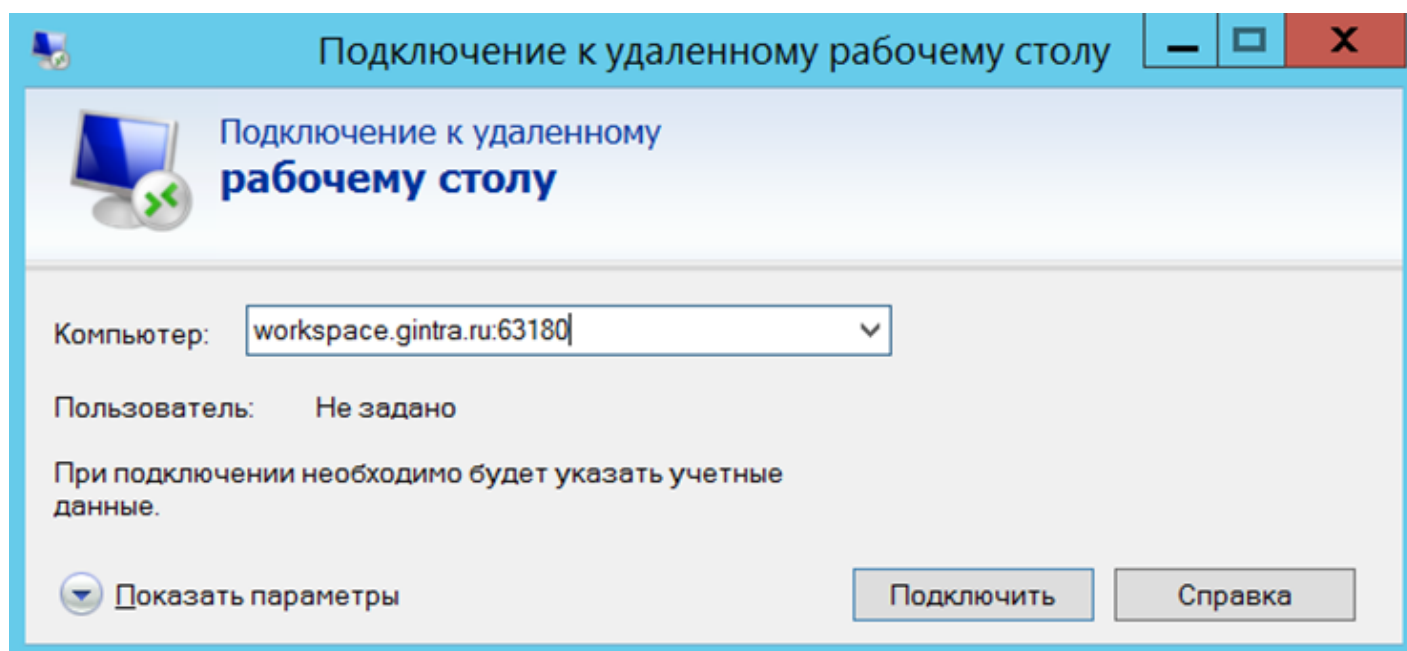
1. Нажать одновременно клавиши Win + R/K



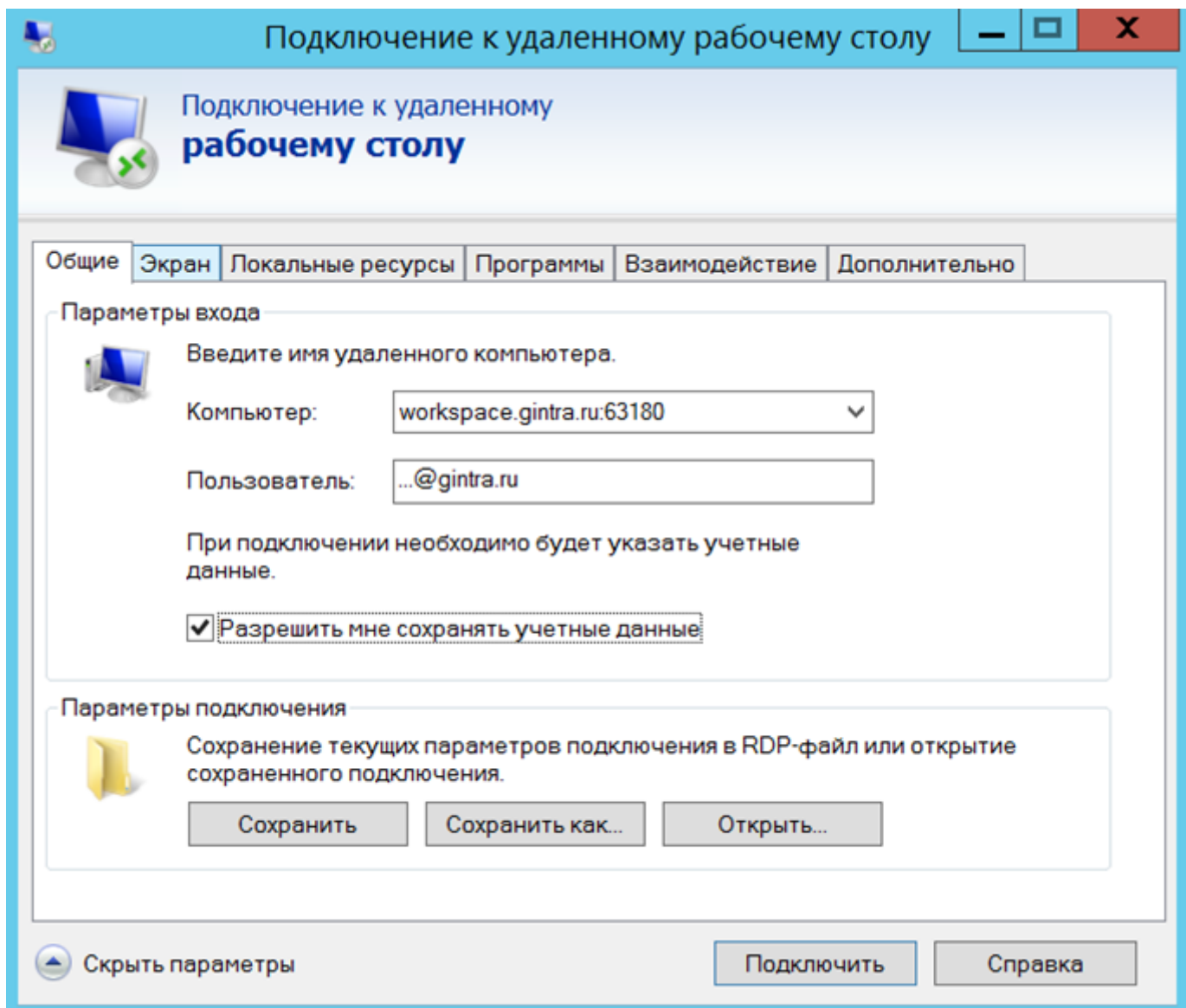
2. Появится окно "Выполнить". В поле "Открыть:" написать "mstsc.exe" и нажать "ОК".



Появится окно “Подключение к удаленному рабочему столу”.  
В поле “Компьютер” – написать “workspace.gintra.ru:63180”.  
После нажать на стрелочку слева снизу “Показать параметры”



Окно примет следующий вид:

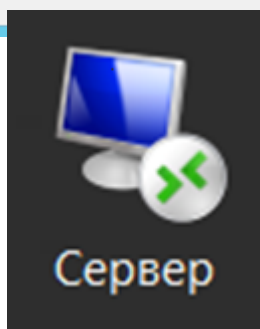
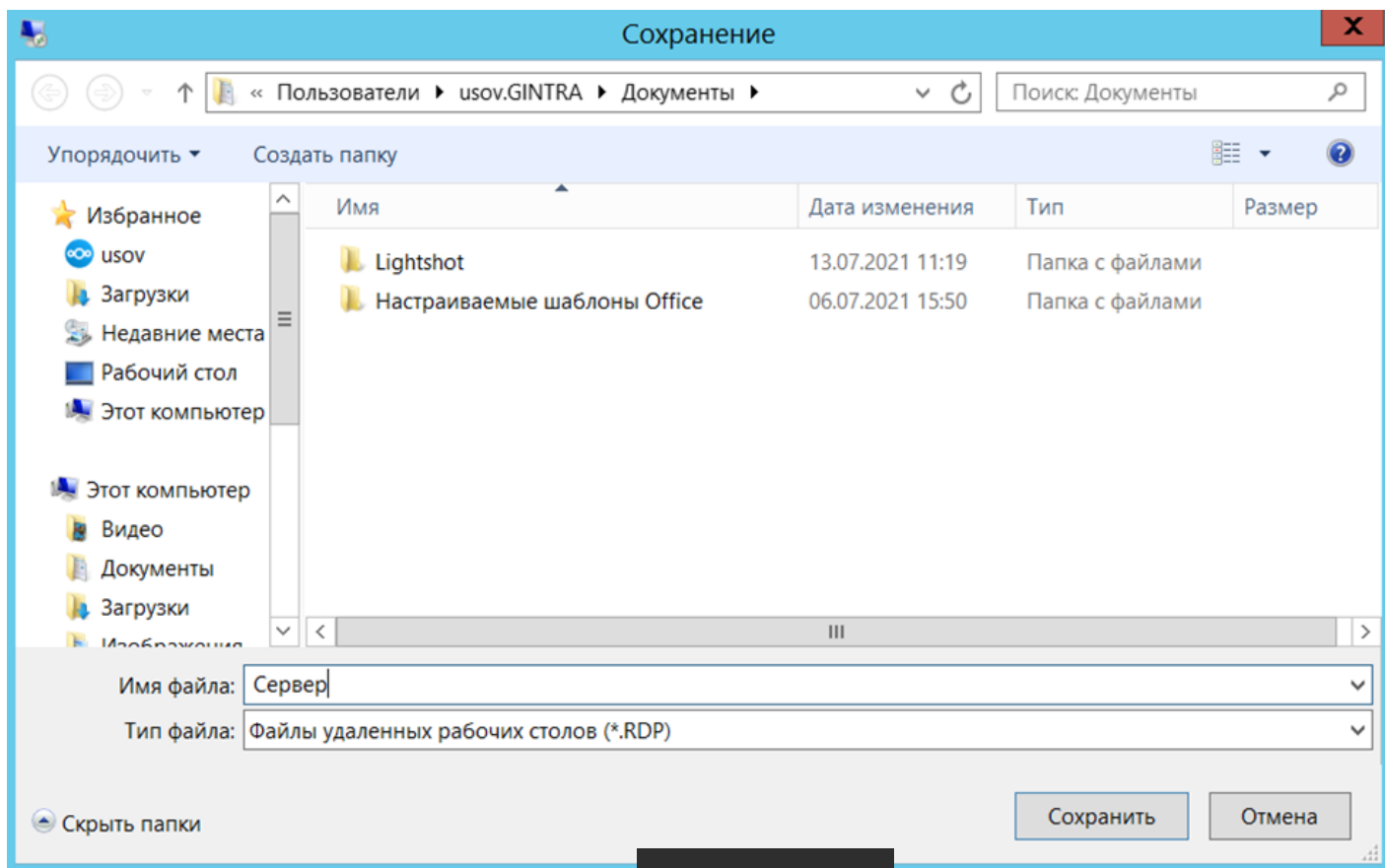


В поле “Пользователь” написать почту “...@gintra.ru”;

Поставить галочку “Разрешить мне сохранять учетные данные”;

После нажать “Сохранить как...”. В появившемся оке выбрать, где будет создан ярлык подключения к серверу. В поле “Имя файла” – написать “Сервер”. Можно что-то другое, это для понимания назначения ярлыка.

Нажмите “Сохранить”.



После в выбранном месте появится ярлык

Нажмите на него два раза левой кнопкой мыши.

Появится окно "Подключение к удаленному рабочему столу". Поставьте галочку на "Больше не выводить запрос о подключении к этому компьютеру". Нажмите "Подключить".



**Не удается определить издателя этого удаленного подключения. Вы хотите установить подключение несмотря на это?**

Это удаленное подключение может нанести вред локальному или удаленному компьютеру. Не подключайтесь, если источник данного подключения неизвестен или оно не использовалось ранее.



Издатель:

**Неизвестный издатель**

Тип:

Подключение к удаленному рабочему столу

Удаленный компьютер:

workspace.gintra.ru

☒ Больше не выводить запрос о подключениях к этому компьютеру



Показать подробности

Подключить

Отмена

Появится окно “Безопасность Windows”. Введите пароль, нажмите галочку “Запомнить меня” и нажмите “ОК”.

Безопасность Windows



## Введите учетные данные

Эти учетные данные будут использоваться при подключении к workspace.gintra.ru.

usov@gintra.ru

Пароль



Запомнить меня

Больше вариантов

ОК

Отмена

Появится окно “Подключение к удаленному рабочему столу”. Нажмите “Да”.



**Не удается проверить подлинность удаленного компьютера.  
Вы хотите установить подключение в любом случае?**

Не удалось проверить подлинность удаленного компьютера из-за проблем с сертификатом безопасности. Продолжение может быть небезопасным.

Имя сертификата



Имя в сертификате от удаленного компьютера:

Terminal.gintra.ru

Ошибки сертификата

При проверке сертификата удаленного компьютера обнаружены следующие ошибки:



Сертификат выдан не имеющим доверия центром сертификации.

Вы хотите установить соединение несмотря на эти ошибки сертификата?

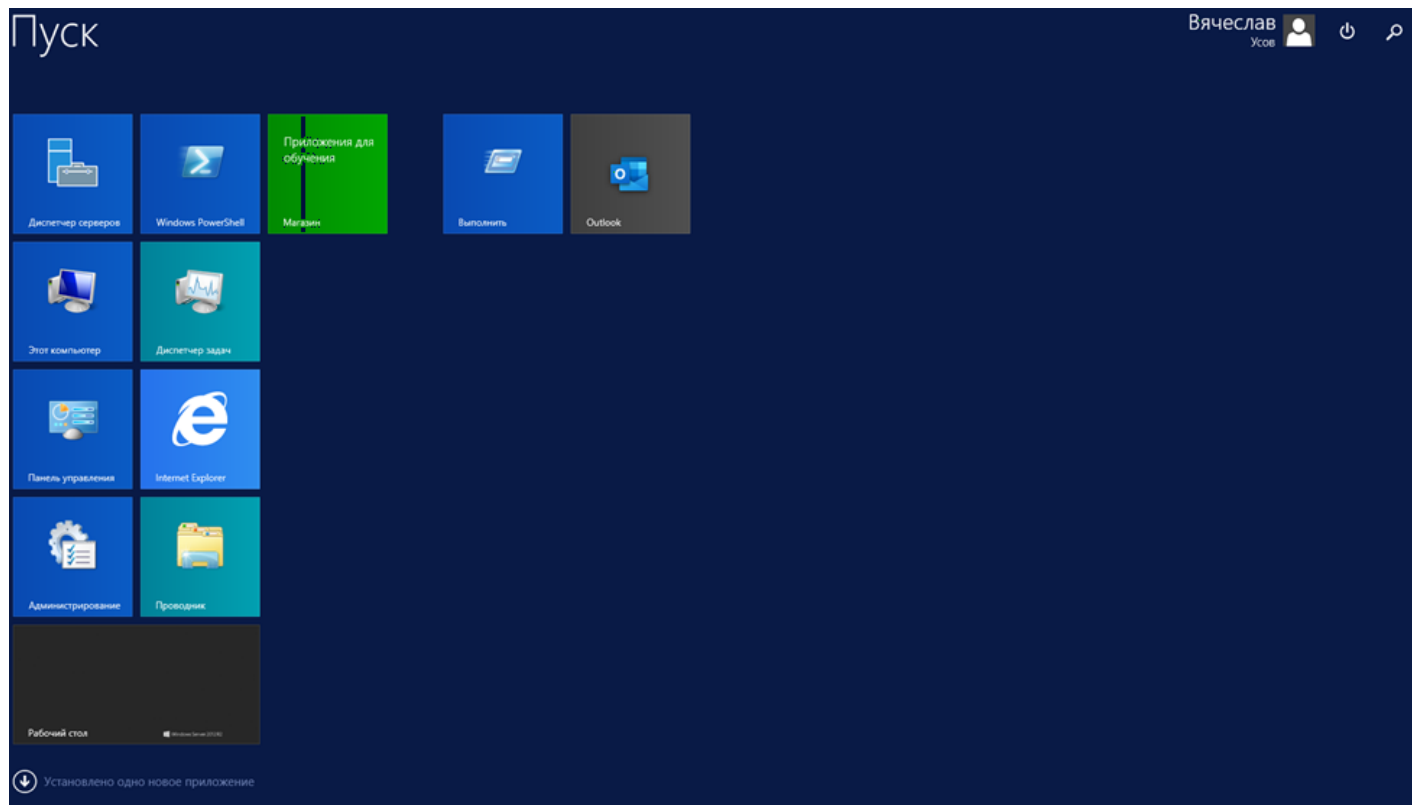
☐ Больше не выводить запрос о подключениях к этому компьютеру

Просмотреть сертификат...

Да

Нет

Произойдет подключение к серверу. Слева снизу нажмите на рабочий стол.



Revision #1

Created 3 February 2022 05:04:57

Updated 3 February 2022 05:08:20